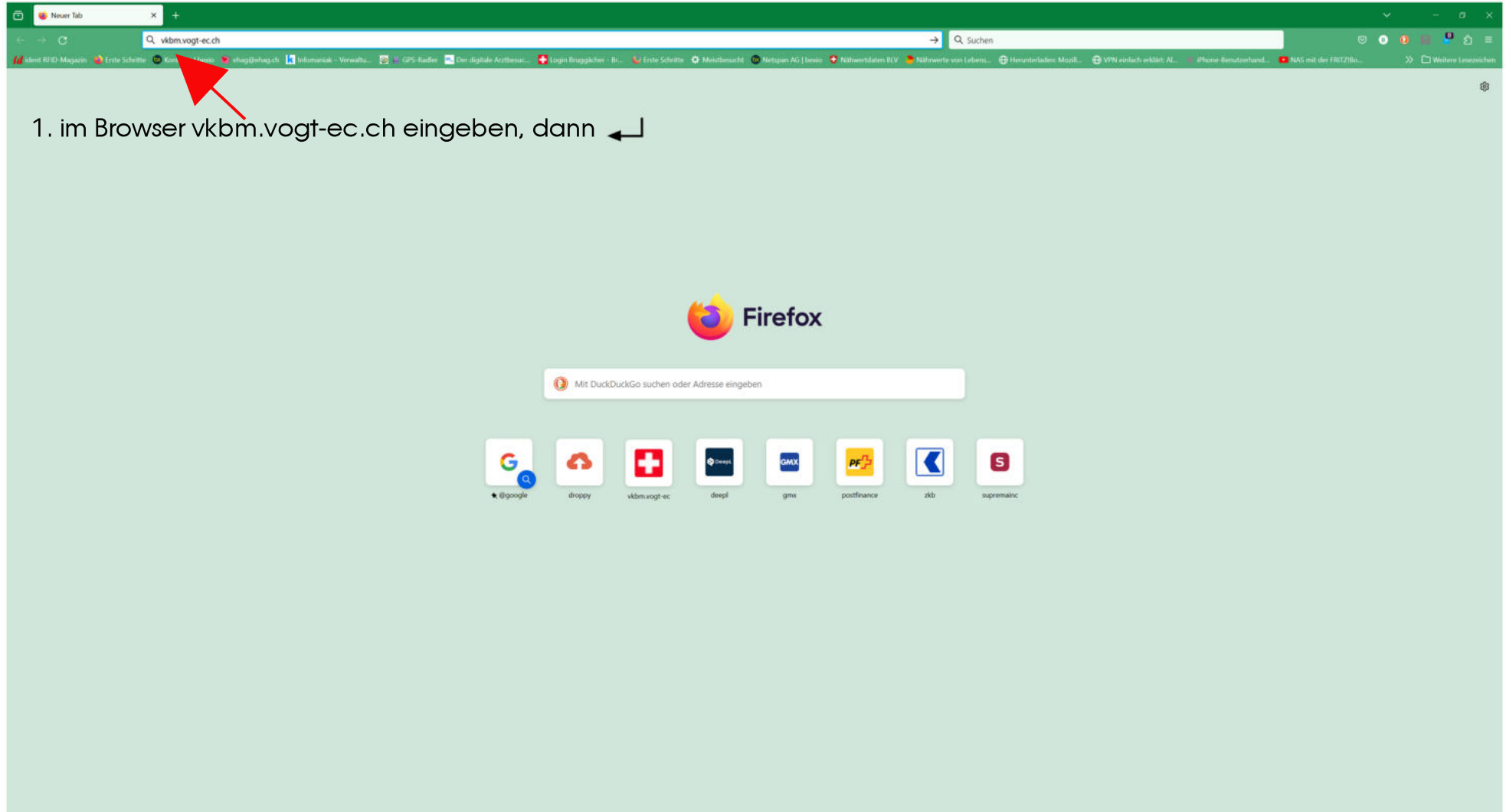


# Die StWEG-Bruggächer Cloud

Zeitnahe Info für die Eigentümer und Kommunikationsplattform für Anliegen

## Anleitung für Registrierung und Nutzung

### 1. Webseite der VKO-Bruggächer im Browser öffnen



1. im Browser vkbm.vogt-ec.ch eingeben, dann ↵

The screenshot shows a Firefox browser window with the address bar containing 'vkbm.vogt-ec.ch'. A red arrow points to the address bar. Below the browser window, there is a text instruction: '1. im Browser vkbm.vogt-ec.ch eingeben, dann ↵'. The browser window also shows the Firefox logo and a search bar with the text 'Mit DuckDuckGo suchen oder Adresse eingeben'. Below the search bar, there are several icons for various services: @google, dropy, vkbm.vogt-ec, deepl, gmx, postfinance, zkb, and supremainc.

## 2. Lesezeichen erstellen damit die StWEG Seite immer und einfach aufgerufen werden kann

2.1. auf diesen Stern klicken (bei allen Browsern ähnlich)

2.1.1. Speicherort wählen

2.1.2. Speichern

Melden Sie sich über den Menüpunkt "Login" an um auf die Daten der Siedlung Bruggächer in Mönchaltorf zugreifen zu können.

Anleitung für die Registrierung und Anmeldung

Anleitung in Bildern für die Registrierung und Anmeldung

**Achtung!**

Wer sich bisher mit den im letzten Jahr allgemein vergebenen Zugangsdaten anzumelden versucht, erhält keinen Zugang mehr. Jeder Benutzer muss sich zwingend auf der Seite registrieren, um weiter auf die Daten zugreifen zu können. Bitte nutzen Sie dazu die untenstehende Anleitung zur Registrierung und Anmeldung an diese Internetseite.

Der Zugang wird nur für Eigentümer der Siedlung Bruggächer in Mönchaltorf (Häuser A bis M) freigegeben!

**Bereich Gesamtbruggächer**  
Dieser Bereich ist der Zugang zu den Informationen der bezüglich der gesamten Siedlung Bruggächer. Die Daten werden über die Verwaltungskommission zur Aufschaltung gegeben. Zu diesem Bereich haben nur die Eigentümer der Siedlung Bruggächer in Mönchaltorf Zugang. **Jeder Eigentümer der Siedlung Bruggächer in Mönchaltorf** kann sich für den Zugang registrieren lassen. Das ist nur notwendig, wenn er sich noch nicht für ein spezielles Haus (A bis M) registriert hat!

**Bereich Häuser A bis M**  
Dieser Bereich ist der Zugang zu den Informationen der einzelnen Häuser. Hier sind nur Informationen bezüglich der Häuser A bis M gelistet. Die Daten werden über die Ausschussmitglieder zur Aufschaltung gegeben. **Zu diesem Bereich haben nur die Eigentümer des jeweiligen Hauses Zugang.** Jeder Eigentümer der Siedlung Bruggächer in Mönchaltorf kann sich für den Zugang registrieren lassen. Das ist nur notwendig, wenn Sie sich noch nicht für den Gesamtbruggächer registriert hat!

**Bereich Verwaltungskommission**  
Dieser Bereich ist der Zugang zu den Informationen der Verwaltungskommission der Siedlung Bruggächer. Die Daten werden über die Verwaltungskommission zur Aufschaltung gegeben. **Zu diesem Bereich haben nur die Mitglieder der Verwaltungskommission der Siedlung Bruggächer in Mönchaltorf Zugang.** Hier können sich nur die Mitglieder der Verwaltungskommission registrieren. Diese haben dann zur Verwaltungskommission, zum Gesamtbruggächer und zu ihrem Haus Zugang.

**Bereich potentielle Verwaltungen**  
Dieser Bereich ist für die Verwaltungen vorgesehen, welche für die Übernahme der Verwaltung ab dem 1. 1. 2025 angefragt wurden. Die Daten werden über die Verwaltungskommission zur Aufschaltung gegeben. **Zu diesem Bereich haben nur die angefragten Verwaltungen Zugang.** Externen Verwaltungen wird ein Zugangscode mitgeteilt, eine Registrierung ist nicht möglich. Der Zugang beschränkt sich nur auf diese Daten.

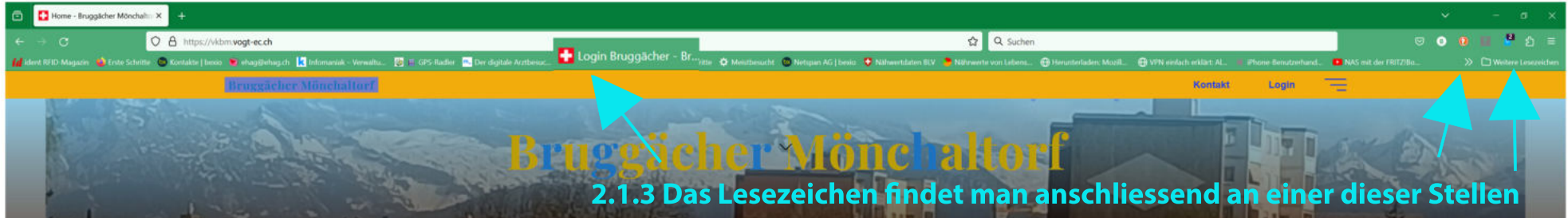
**Datenschutz**  
Ihre Daten werden verwendet zur Überprüfung ob Sie Eigentümer in der Siedlung Bruggächer in Mönchaltorf sind, denn nur diese Eigentümer erhalten Zugang zu den aufgeschalteten Daten. Ihre Anmeldedaten werden streng vertraulich behandelt und nicht Dritten zugänglich gemacht. Wenn Sie Ihren

**Kontakt**  
Bei Fragen können die Eigentümer nach dem sie sich angemeldet haben das entsprechende Formular in ihrem Bereich verwenden.  
Die anderen Seitenbesucher verwenden bitte folgende eMail-Adresse bei Fragen zur Internetseite: charles(at)vogt-ec.ch

**Ausschluss Bruggächer**  
Die Ausschussmitglieder sind das Bindeglied zwischen den einzelnen Eigentümern und der Verwaltung / Verwaltungskommission wenn es sich um Belange der Siedlung geht.

<https://vkbm.vogt-ec.ch/stweg-cloud-anleitung-s-compressed/>

## 2. Lesezeichen erstellen damit die StWEG Seite immer und einfach aufgerufen werden kann



### Anleitung für Registrierung und / oder Anmeldung

Melden Sie sich über den Menüpunkt "Login" an um auf die Daten der Siedlung Bruggächer in Mönchaltorf zuzugreifen.

#### Anleitung für die Registrierung und Anmeldung

Anleitung in Bildern für die Registrierung und Anmeldung

#### Achtung!

Wer sich bisher mit den im letzten Jahr allgemein vergebenen Zugangsdaten anzumelden versucht, erhält keinen Zugang mehr. Jeder Benutzer muss sich zwingend auf der Seite registrieren, um weiter auf die Daten zugreifen zu können. Bitte nutzen Sie dazu die untenstehende Anleitung zur Registrierung und Anmeldung an diese Internetseite.

Der Zugang wird nur für Eigentümer der Siedlung Bruggächer in Mönchaltorf (Häuser A bis M) freigegeben!

#### Bereich Gesamtbruggächer

Dieser Bereich ist der Zugang zu den Informationen der bezüglich der gesamten Siedlung Bruggächer. Die Daten werden über die Verwaltungskommission zur Aufschaltung gegeben. Zu diesem Bereich haben nur die Eigentümer der Siedlung Bruggächer in Mönchaltorf Zugang. Jeder Eigentümer der Siedlung Bruggächer in Mönchaltorf kann sich für den Zugang registrieren lassen. Das ist nur notwendig, wenn er sich noch nicht für ein spezielles Haus (A bis M) registriert hat!

#### Bereich Häuser A bis M

Dieser Bereich ist der Zugang zu den Informationen der einzelnen Häuser. Hier sind nur Informationen bezüglich der Häuser A bis M gelistet. Die Daten werden über die Ausschussmitglieder zur Aufschaltung gegeben. Zu diesem Bereich haben nur die Eigentümer des jeweiligen Hauses Zugang. Jeder Eigentümer der Siedlung Bruggächer in Mönchaltorf kann sich für den Zugang registrieren lassen. Das ist nur notwendig, wenn Sie sich noch nicht für den Gesamtbruggächer registriert hat!

#### Bereich Verwaltungskommission

Dieser Bereich ist der Zugang zu den Informationen der Verwaltungskommission der Siedlung Bruggächer. Die Daten werden über die Verwaltungskommission zur Aufschaltung gegeben. Zu diesem Bereich haben nur die Mitglieder der Verwaltungskommission der Siedlung Bruggächer in Mönchaltorf Zugang. Hier können sich nur die Mitglieder der Verwaltungskommission registrieren. Diese haben dann zur Verwaltungskommission, zum Gesamtbruggächer und zu ihrem Haus Zugang.

#### Bereich potentielle Verwaltungen

Dieser Bereich ist für die Verwaltungen vorgesehen, welche für die Übernahme der Verwaltung ab dem 1. 1. 2025 angefragt wurden. Die Daten werden über die Verwaltungskommission zur Aufschaltung gegeben. Zu diesem Bereich haben nur die angefragten Verwaltungen Zugang. Externen Verwaltungen wird ein Zugangscode mitgeteilt, eine Registrierung ist nicht möglich. Der Zugang beschränkt sich nur auf diese Daten.

#### Datenschutz

Ihre Daten werden verwendet zur Überprüfung ob Sie Eigentümer in der Siedlung Bruggächer in Mönchaltorf sind, denn nur diese Eigentümer erhalten Zugang zu den aufgeschalteten Daten. Ihre Anmeldedaten werden streng vertraulich behandelt und nicht Dritten zugänglich gemacht. Wenn Sie Ihren

#### Kontakt

Bei Fragen können die Eigentümer nach dem sie sich angemeldet haben das entsprechende Formular in ihrem Bereich verwenden. Die anderen Seitenbesucher verwenden bitte folgende eMail-Adresse bei Fragen zur Internetseite: [charles\(at\)vogt-ec.ch](mailto:charles(at)vogt-ec.ch)

#### Ausschluss Bruggächer

Die Ausschussmitglieder sind das Bindeglied zwischen den einzelnen Eigentümern und der Verwaltung / Verwaltungskommission wenn es sich um Belange der Siedlung geht.

# 3. Registrierung und Anmeldung



## 3.1. auf "Login" klicken

**Melden Sie sich über den Menüpunkt "Login" an um auf die Daten der Siedlung Bruggächer in Mönchaltorf zuzugreifen.**

**Anleitung für die Registrierung und Anmeldung**  
Anleitung in Bildern für die Registrierung und Anmeldung

**Achtung!**

Wer sich bisher mit den im letzten Jahr allgemein vergebenen Zugangsdaten anzumelden versucht, erhält keinen Zugang mehr. Jeder Benutzer muss sich zwingend auf der Seite registrieren, um weiter auf die Daten zugreifen zu können. Bitte nutzen Sie dazu die untenstehende Anleitung zur Registrierung und Anmeldung an diese Internetseite.

Der Zugang wird nur für Eigentümer der Siedlung Bruggächer in Mönchaltorf (Häuser A bis M) freigegeben!

Bitte diese Hinweise lesen um Klarheit zu schaffen und Fragen zu vermeiden



Im Bereich Häuser A bis M gibt es aktuell nur Infos das Haus A betreffend

**Bereich Gesamtbruggächer**  
Dieser Bereich ist der Zugang zu den Informationen der bezüglich der gesamten Siedlung Bruggächer. Die Daten werden über die Verwaltungskommission zur Aufschaltung gegeben. Zu diesem Bereich haben nur die Eigentümer der Siedlung Bruggächer in Mönchaltorf Zugang. **Jeder Eigentümer der Siedlung Bruggächer in Mönchaltorf** kann sich für den Zugang registrieren lassen. Das ist nur notwendig, wenn er sich noch nicht für ein spezielles Haus (A bis M) registriert hat!

**Bereich Häuser A bis M**  
Dieser Bereich ist der Zugang zu den Informationen der einzelnen Häuser. Hier sind nur Informationen bezüglich der Häuser A bis M gelistet. Die Daten werden über die Ausschussmitglieder zur Aufschaltung gegeben. **Zu diesem Bereich haben nur die Eigentümer des jeweiligen Hauses Zugang.** Jeder Eigentümer der Siedlung Bruggächer in Mönchaltorf kann sich für den Zugang registrieren lassen. Das ist nur notwendig, wenn Sie sich noch nicht für den Gesamtbruggächer registriert hat!

**Bereich Verwaltungskommission**  
Dieser Bereich ist der Zugang zu den Informationen der Verwaltungskommission der Siedlung Bruggächer. Die Daten werden über die Verwaltungskommission zur Aufschaltung gegeben. **Zu diesem Bereich haben nur die Mitglieder der Verwaltungskommission der Siedlung Bruggächer in Mönchaltorf Zugang.** Hier können sich nur die Mitglieder der Verwaltungskommission registrieren. Diese haben dann zur Verwaltungskommission, zum Gesamtbruggächer und zu ihrem Haus Zugang.

**Bereich potentielle Verwaltungen**  
Dieser Bereich ist für die Verwaltungen vorgesehen, welche für die Übernahme der Verwaltung ab dem 1. 1. 2025 angefragt wurden. Die Daten werden über die Verwaltungskommission zur Aufschaltung gegeben. **Zu diesem Bereich haben nur die angefragten Verwaltungen Zugang.** Externen Verwaltungen wird ein Zugangscode mitgeteilt, eine Registrierung ist nicht möglich. Der Zugang beschränkt sich nur auf diese Daten.

### Datenschutz

Ihre Daten werden verwendet zur Überprüfung ob Sie Eigentümer in der Siedlung Bruggächer in Mönchaltorf sind, denn nur diese Eigentümer erhalten Zugang zu den aufgeschalteten Daten. Ihre Anmeldedaten werden streng vertraulich behandelt und nicht Dritten zugänglich gemacht. Wenn Sie Ihren

### Kontakt

Bei Fragen können die Eigentümer nach dem sie sich angemeldet haben das entsprechende Formular in ihrem Bereich verwenden. Die anderen Seitenbesucher verwenden bitte folgende eMail-Adresse bei Fragen zur Internetseite: [charles\(at\)vogt-ec.ch](mailto:charles(at)vogt-ec.ch)

### Ausschluss Bruggächer

Die Ausschussmitglieder sind das Bindeglied zwischen den einzelnen Eigentümern und der Verwaltung / Verwaltungskommission wenn es sich um Belange der Siedlung geht.

# 3. Registrierung und Anmeldung

**Nur registrierte und angemeldete Personen haben Zugang zu den Daten.**

Wenn Sie sich schon registriert haben, können Sie sich hier direkt mit dem Benutzernamen und dem Passwort anmelden. Sie werden je nach Benutzerprofil zu den jeweiligen Daten weitergeleitet. Sie haben nur einen auf Ihre Funktion zugeschnittenen Bereich Zugang (Eigentümer, angefragte Verwaltungen, Verwaltungskommission).

Wenn Sie keine Zugangsdaten haben müssen Sie sich zuerst registrieren. Der Zugang wird nur für Eigentümer der Überbauung Bruggächer (Häuser A bis M), angefragte Verwaltungen und Mitglieder der Verwaltungskommission freigegeben! Für die Registrierung drücken Sie bitte auf den Knopf "Registrieren" unter auf diesem Formular und füllen dann das erscheinende Formular vollständig aus.

**Sie haben von der Verwaltungskommission allgemeine Zugangsdaten als Eigentümer erhalten, diese sind ab sofort ungültig. Aus Datenschutzgründen müssen Sie sich nun für den Zugang persönlich registrieren.**

Benutzername oder E-mail \*

Passwort \*

Angemeldet bleiben

Anmelden

Passwort vergessen?

Registrieren

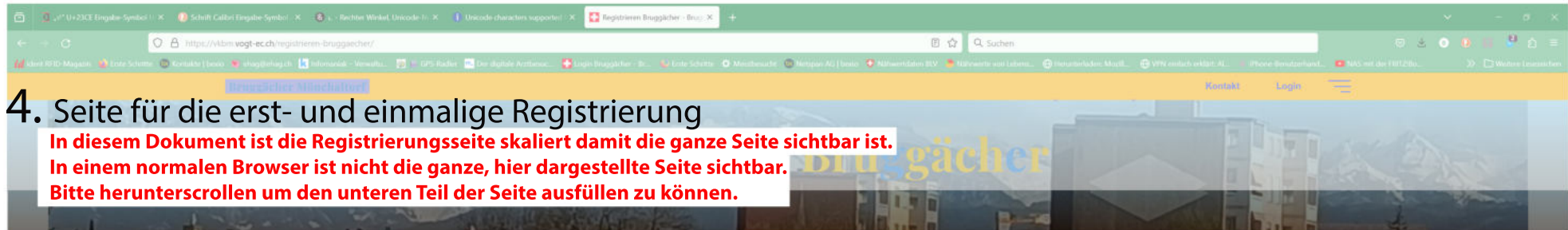
**3.2 Registrierung wählen** sofern noch nicht registriert oder bei Eigentümergemeinschaften ein weiterer Eigentümer.

**Anleitung in Bildern für die Registrierung und Anmeldung**

**Datenschutz**  
Ihre Daten werden verwendet um Eigentümer als Sie Eigentümer in der Verwaltung

**Kontakt**  
Die Grünen können die Eigentümer noch dem sie sich angemeldet haben den

**Ausschuss Bruggächer**  
Die Ausschussmitglieder sind das Bindeglied zwischen den einzelnen



## 4. Seite für die erst- und einmalige Registrierung

**In diesem Dokument ist die Registrierungsseite skaliert damit die ganze Seite sichtbar ist.  
In einem normalen Browser ist nicht die ganze, hier dargestellte Seite sichtbar.  
Bitte herunterscrollen um den unteren Teil der Seite ausfüllen zu können.**

### 4.1. alle Felder ausfüllen

Zusätzliche Information durch klicken auf das ?

Nur registrierte Personen haben Zugang zu den Daten.

Wenn Sie keine Zugangsdaten haben müssen Sie sich zuerst registrieren. Der Zugang wird nur für Eigentümer der Überbauung Bruggächer (Häuser A bis M), angefragte Verwaltungen und Mitglieder der Verwaltungskommission freigegeben!  
Für die Registrierung füllen Sie bitte das untenstehende Formular vollständig aus.

Bitte lassen Sie uns einige Zeit für die Bearbeitung Ihrer Registrierung. Wir müssen eventuell bei der Verwaltung nachfragen ob Sie Eigentümer in der Überbauung Bruggächer in Mönchaltorf sind. Sobald der Zugang freigeschaltet ist erhalten Sie ein eMail.

Wenn Sie sich schon registriert haben oder Zugangsdaten (Benutzername und Passwort) von der Verwaltungskommission erhalten haben, können Sie sich direkt das Login (mit Benutzername und Passwort) über den Knopf "Zum Login" unter dem Registrierungsformular verwenden.

Benutzername

Vorname \*

Nachname \*

E-Mail-Adresse \*

Haus \*

Bemerkungen

Passwort \*

Passwort bestätigen \*

Auf diese Adresse wird eine Mail zur Bestätigung gesendet.  
Den Posteingang kontrollieren. In der Bestätigungsmail unbedingt auf den Bestätigungsbalken klicken  
sonst wird die Registrierung nicht abgeschlossen und es besteht kein Zugriff auf die Daten.

### 4.2 Häkchen setzen

Ich habe die Datenschutzerklärung gelesen und stimme ihr zu.

### 4.3 Registrierung absenden

Die Registrierung muss durch den Cloud-Administrator bearbeitet werden. Es kann deshalb eine gewisse Zeit dauern, bis der Zugang freigeschaltet ist

## 5. Registrierung abgesendet

5.1 Die Registrierung ist abgesendet worden, die Registrierung ist jedoch **noch nicht abgeschlossen**.

Es wird eine E-Mail an die angegebene E-Mail-Adresse gesendet, welche zur Bestätigung der Adresse zurückgesendet werden muss.

Die VKO bittet um etwas Geduld denn sie ist nicht immer online. Dieses Fenster kann geschlossen werden.

Der Zugang zur StWEG-Cloud ist erst nach der Bestätigung möglich.

Dieses Popup-Fenster erscheint nach dem Absenden der Registrierung. Klicken auf "Speichern" vereinfacht den Wiedereinstieg auf die Seite.

Danke, dass Sie die StWEG-Bruggächer Cloud nutzen